

**F** Retirer avec précaution le lien adhésif. Libérer les 2 cordons et vérifier qu'ils passent derrière les embouts de la poignée.  
**Attention :** surtout ne pas dérouler la toile du store avant le positionnement définitif des coulisées (étape n° 5).

**GB** Carefully remove the tape which holds the cords letting them hang freely, making sure that they fall behind the plastic at both ends of the handle bar.  
**Attention :** never unroll the blind before fixing the side tracks (step n° 5).

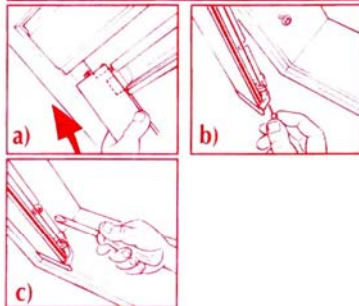
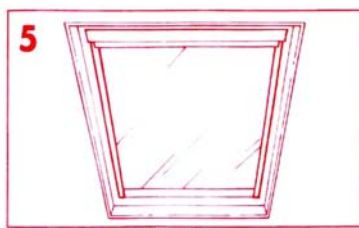
**I** Strappare con precauzione il nastro adesivo. Liberare i due cordoni e verificare che passino dietro alle estremità della maniglia.  
**Attenzione :** soprattutto non srotolare la tela della tenda prima del aver posizionato le guide in modo definitivo (fase n° 5).

**NL** Verwijder voorzichtig de plakstrip. Maak de 2 koorden vrij en controleer of ze achter de uiteinden van het handvat langslopen.  
**Pas op :** Rol het scherm vooral niet open voordat de zijgeleiders definitief zijn bevestigd (stap n° 5).

**D** Das Klebeband vorsichtig entfernen. Die beiden Schnüre lösen und prüfen Sie, daß sie hinter der Kappe des Griffs verlaufen.  
**Vorsicht :** Den Rolstoff nicht vor der endgültigen Montage abspulen (Folge n° 5).

**E** Sacar con precaución la cinta adhesiva que agarran los cordones dejándolos libres y verificar que pasen atrás de las extremidades de la manilla.  
**Atención :** no desenrolle la persiana antes de haber posicionado las guías en modo definitivo (fase n° 5).

**P** Retirar con cuidado a lita adesiva que sustenta as cordas deixando-as para que caiam livres, tendo a certeza de que estejam atrás das extremidades de punhado.  
**Atenção :** não desenrole a cortina antes de posicionar as ladas laterais correctamente (fase n° 5).



**F** a) Introduire les coulisées latérales dans les embouts d'extrémités de la poignée. Glisser sous le coffre.  
b) D'un côté introduire la boule d'extrémité du cordon dans le pied de coulisée 2D et 2G. Même opération de l'autre côté en tendant le cordon assez fortement.  
c) Appliquer les coulisées le long des montants en appui vers le bas, en correspondance avec les vis pré-positionnées à l'étape n° 2 puis serrer les vis du bas et fixer les autres vis.

**VOTRE STORE EST POSÉ**

**GB** a) Place one side track at the far end of the handle bar sliding it upwards to fit over the plastic parts at the end of the roller fabric.  
b) Then draw the cord downwards and introduce the plastic ball at the end of the cord into the hole in the plastic part 2D and 2G at the bottom end of the side track. Repeat the same operation at the other side drawing the cord firmly downwards.  
c) Line up the side tracks with the screw holes to position the track before screwing firmly into place.

**YOUR BLIND IS INSTALLED**

**I** a) Introduire le guide latéral nelle parti terminali della maniglia. Scivolare sotto il cassonetto.  
b) Da una parte introdurre la pallina di estremità del cordone nel piede della guida 2D e 2G. Ripetere l'operazione per l'altra parte tendendo con forza il cordoncino.  
c) Applicare le guide lungo la lunghezza dei montanti in appoggio verso il basso, in corrispondenza con le viti posizionate durante la fase n° 2, poi fissare streggendo le viti dal basso e fissare le altre viti.

**LA VOSTRA TENDA È MONTATA**

**NL** a) Streek de zijgeleiders in de uiteinden van het handvat. Schuif ze onder de kap.  
b) Breng het bolletje aan het koord uiteinde aan de ene kant in de geleidersteunen (2G en 2D). Doe het zelfde aan de andere kant waar bij u het koord redelijk strak spant.  
c) Bevestig de zijgeleiders tegen de stijlen, waarbij ze moeten rusten op het onderkozijn. Overeenkomstig de in stap 2 aangebrachte schroeven. Draai deze schroeven vast en breng de andere schroeven aan.

**UW ROLSCHEERM IS GEMONTEERD**

**D** a) Die Führungsleisten in die am Griff befindlichen äußersten Klemmen anschieben. Das Ganze unter den Rollokasten schieben.  
b) Die Kugel am Ende der Schnur an einer Seite in den Träger der Führungsleiste einführen (2D und 2G). Wiederholen Sie dann das Gleiche auf der anderen Seite. Dabei müssen Sie an der Schnur kräftig ziehen.  
c) Die Führungsleiste auf der ganzen Fensterfront entlang und nach unten gedrückt mit den zwei Vorher unten angebrachten Schrauben festmachen. Danach die anderen Schrauben anziehen.

**IHR ROLLO IST INSTALLIERT**

**E** a) Introducir la guía lateral en la parte terminal de la manilla y dejar resbalar el cajón hacia abajo.  
b) Luego tirar el cordón hacia abajo e introducir la bola de plástico al final del cordón en el hueco del plástico parte 2D y 2G al fondo de la guía. Repetir la operación por la otra parte sosteniendo con fuerza el cordón.  
c) Aplicar las guías a lo largo apoyando hacia abajo en correspondencia con los huecos de los tornillos antes de atornillarlos firmemente.

**FIRMEMENTE SU PERSIANA ESTARÁ INSTALADA**

**P** a) Introduzir as ladas laterais na parte final da punhado e deixar escorregar a caixa ate abaixo.  
b) Depois tirar o cordao para baixo e introduza a bola de plastico no final do cordao. Repetira a operacao para o outro parte firmando com força o cordao.  
c) Aplicar as ladas laterais verticalmente firmando as para baixo com os buracos do parafusos. Anterior enrosca los firmemente.

**SUA CORTINA ESTÁ INSTALADA**



**F** **GARANTIE :** La garantie ne s'applique que pour les stores montés selon les modalités de montage définies par la notice et pour des conditions normales d'utilisation et d'entretien.  
**Attention :** ne pas dérouler la toile du store avant d'avoir terminé la pose. La garantie se limite au remplacement de la ou des pièce(s) defectueuse(s).

**GB** **GARANTEE :** The guarantee is only valid for blinds correctly installed and properly used under normal conditions. The guarantee is limited to the replacement of any defective parts.  
**Attention :** do not attempt to unroll the blind before completely installed.

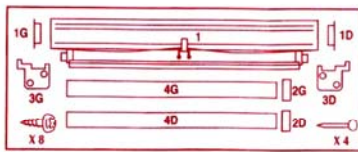
**I** **GARANZIA :** La garanzia è valida solamente per le tende montate seguendo le modalità di montaggio specificate e per condizioni normali di utilizzazione e manutenzione.  
**Attenzione :** non srotolare la tela della tenda prima di avere terminato il montaggio. La garanzia si limita alla sostituzione del o dei pezzi difettos(i).

**NL** **GARANTIE :** De garantie is alleen van toepassing indien de montagevoorschriften uit deze handleiding zijn gevolgd en bij normaal gebruik en onderhoud.  
**Pas op :** rol het scherm niet uit voordat u het volledig heeft gemonteerd. De garantie beperkt zich tot vervanging van de defecte onderdelen. Dit scherm is monteerbaar op de ramen.

**D** **GARANTIE :** Die Garantie erstreckt sich nur auf die Rollos, die gemäß der Montageanleitung eingebaut worden sind. Voraussetzung für den Garantieanspruch ist weiterhin, daß das Rollo ausschließlich einer für seine Zwecke übliche Benutzung zugeführt und dabei entsprechend gepflegt wird. Die Garantie erstreckt sich nur auf defekte Teile.  
**Vorsicht :** Nicht den Rolstoff abspulen, bevor die Montage beendet ist.

**E** **GARANTIA :** La garantía es válida solo para las persianas montadas siguiendo las modalidades de montaje especificadas y en condiciones normales de utilización y mantención.  
**Atención :** no desenrolen la tela de la persiana hasta que no terminen el montaje.

**P** **GARANTIA :** garantia é válida somente para as persianas montadas conforme as instruções para uso e manutenção. Garantia somente é válida para as peças que vierem com defeitos.  
**Atenção :** não desenrole o tecido da persiana até que termine a montagem.



**F** **NOMENCLATURE**  
Store standard : aucun composant ne peut être récupéré.  
Les pièces n°2 et n°3 sont gravées : D pour droit et G pour gauche.  
**COFFRE :**  
EMBOUTS DE COFFRE (droit et gauche) : 1D et 1G  
SUPPORTS (droit et gauche) : 3D et 3G  
COULISSES (droit et gauche) : 4D et 4G  
PIEDS DE COULISSES (droit et gauche) : 2D et 2G  
Set de fixation inclus (clous et vis)

**GB** **NOMENCLATURE**  
Standard size blind : do not cut any of the parts.  
Parts n°2 and n°3 are engraved : D for right side and G for left side.  
**ROLLER CASE :**  
ROLLER CASE ENDS (right and left) : 1D and 1G  
ROLLER BRACKETS (right and left) : 3D and 3G  
SIDE TRACKS (right and left) : 4D and 4G  
SIDE TRACK BRACKETS (right and left) : 2D and 2G  
Nails and screw kit included.

**NL** **NOMENCLATURE**  
Tenda standard : nessun componente può essere ritagliato.  
I pezzi n°2 e n°3 sono contrassegnati : D per destra e G per sinistra.  
**CASSONETTO :**  
TERMINALI PER CASSONETTO (destra e sinistra) : 1D e 1G  
SUPPORTI (destra e sinistra) : 3D e 3G  
GUIDE (destra e sinistra) : 4D e 4G  
PIEDI DELLE GUIDE (destra e sinistra) : 2D e 2G  
Set di fissaggio incluso (chiodi e viti)

**I** **NAAMLIJST**  
Standaardrolscherm : Geen van de onderdelen is inkortbaar. De onderdelen n°2 en n°3 zijn voorzien van de gravure G voor links en D voor rechts.  
**KAP :**  
UITEINDEN VAN DE KOFFER (rechts en links) : 1D en 1G  
HOUDERS (rechts en links) : 3D en 3G  
ZUDEGELEIDERS (rechts en links) : 4D en 4G  
GELEIDERSTEUNEN (rechts en links) : 2D en 2G  
Bevestigingsmateriaal inbegrepen (spijkers en schroeven)

**D** **INHALT**  
Standardrollo : die einzelnen Teile dürfen weder in ihrer Form noch Größe verändert werden. Die Stücke n°2 und n°3 sind graviert. R für rechts und L für links.  
**ROLLOKASTEN :**  
ROLLOKASTENENDEN (rechts und links) : 1D und 1G  
TRÄGER (rechts und links) : 3D und 3G  
FUHRUNGSLISTE (rechts und links) : 4D und 4G  
TRAGENDE FUHRUNGSLISTEN (rechts und links) : 2D und 2G  
Das Einspannngsset ist inklusive (Schrauben und Nägel)

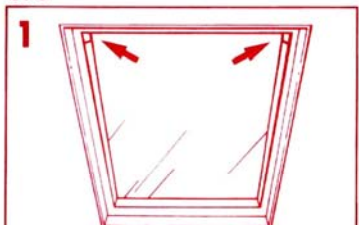
**E** **NOMENCLATURA**  
Persiana standard : ninguna parte debiera ser cortada. Piezas n°2 y n°3 están contrasignadas. D para el lado derecho y G para el lado izquierdo.  
**CAJIA DE PERSIANA :**  
PARTES DE EXTREMIDADES DE LA CAJA (derecha e izquierda) : 1D y 1G  
SOPORTES DE CAJA (derecha e izquierda) : 3D y 3G  
GUIAS LATERALES (derecha e izquierda) : 4D y 4G  
SOPORTES DE GUIAS (derecha e izquierda) : 2D y 2G  
Set de clavos y tornillos incluidos

**P** **NOMENCLATURA**  
Persiana standard : nenhuma parte deverá ser cortada. Peças n°2 e n°3 estão marcadas. D para o lado direito e G para o lado esquerdo.  
**CAIXA DE PERSIANA :**  
PARTES DA EXTREMIDADE DA CAIXA : 1D e 1G  
SUPPORTO DA CAIXA (da direita e da esquerda) : 3D e 3G  
LADOS LATERAIS (derecha e izquierda) : 4D e 4G  
SUPPORTO DOS LADOS (derecha e izquierda) : 2D e 2G  
Caixa de pregos e parafusos incluidos



**F** Fixer les pièces 2D et 2G en bas des coulisées 4D et 4G.  
**GB** Fix parts 2D and 2G at the bottom of side tracks 4D and 4G.  
**I** Fissare pezzi 2D e 2G in basso nella guida 4D e 4G.  
**NL** Onderdelen 2D en 2G vastmaken aan de onderzijde van de zijgeleiden 4D en 4G.  
**D** Die Teile 2D und 2G unten in die Führungleisten eindrücken 4D und 4G.  
**E** Fijar piezas 2D y 2G a abajo de las guías 4D y 4G.  
**P** Encaixar as partes 2D e 2G com as partes correspondentes 4D e 4G.

**F** Fixer les pièces 1D et 1G à l'extrémité du coffre (1).  
**GB** Fix parts 1D and 1G onto roller case (1) ends.  
**I** Fissare pezzi 1D e 1G all'estremità del cassonetto (1).  
**NL** De onderdelen 1D en 1G vastmaken aan de uiteinden van de koffer (1).  
**D** Die Teile 1D und 1G am end des Rollokasten eindrücken (1).  
**E** Fijar piezas 1D y 1G a los terminales de la caja (1).  
**P** Encaixar as partes 1D e 1G da extremidades da caixa (1).



**F** a) Positionner les coulisées latérales 4D et 4G en appui dans le coin inférieur de la fenêtre.  
b) Marquer l'emplacement des vis.  
c) Retirer les coulisées et fixer uniquement les 2 vis du bas sans les serrer. (Laisser un espace de 2 mm minimum).

**GB** a) Position the side tracks 4D and 4G at the bottom corners of the window.  
b) Mark the screw holes.  
c) Remove the side tracks and screw the 2 bottom screws without entirely tightening the screws. Leaving a space of at least 2 mm.

**I** a) Posizionare le guide laterali 4D e 4G in appoggio all'angolo inferiore della finestra.  
b) Marcare il punto in cui devono essere posizionate le viti.  
c) Togliere le guide e fissare solamente le due viti del basso senza stringere (lasciare uno spazio di almeno 2 mm).

**NL** a) Breng de linker- en rechterzijgeleiders (4G en 4D) aan. Deze moeten op de onderste hoeken van het raam rusten.  
b) Markeer de plaats van de schroeven.  
c) Neem de geleiders weer weg en bevestig alleen de onderste schroeven zonder deze aan te draaien. (Laat ze ten minste 2 mm uitsteken).

**D** a) Die Führungsleisten 4D und 4G sind in der unteren Ecke des Fensters anzubringen.  
b) Markieren Sie dann die Stellen für die Schrauber.  
c) Die Führungsleisten herausnehmen und nur die unteren Schrauben anziehen und dabei einen Abstand von mindestens 2 mm lassen.

**E** a) Posicionar las guías laterales 4D y 4G apoyadas a las esquinas inferiores de la ventana.  
b) Marcar el punto donde irán posicionados los tornillos.  
c) Quitar las guías y fijar solamente los dos tornillos de abajo sin apretarlos (dejar un espacio de al menos 2 mm).

**P** a) Posicionar os lados laterais 4D e 4G apoiados aos cantos inferiores da janela.  
b) Marcar o lugar onde irá furar os parafusos.  
c) Retirar os lados laterais e parafusar as duas partes de baixo (deixando espaço de mais ou menos 2 mm).



**F** Fixer les pièces 1D et 1G à l'extrémité du coffre (1).  
**GB** Fix parts 1D and 1G onto roller case (1) ends.  
**I** Fissare pezzi 1D e 1G all'estremità del cassonetto (1).  
**NL** De onderdelen 1D en 1G vastmaken aan de uiteinden van de koffer (1).  
**D** Die Teile 1D und 1G am end des Rollokasten eindrücken (1).  
**E** Fijar piezas 1D y 1G a los terminales de la caja (1).  
**P** Encaixar as partes 1D e 1G da extremidades da caixa (1).

**F** a) Positionner les coulisées latérales 4D et 4G en appui dans le coin inférieur de la fenêtre.  
b) Marquer l'emplacement des vis.  
c) Retirer les coulisées et fixer uniquement les 2 vis du bas sans les serrer. (Laisser un espace de 2 mm minimum).

**GB** a) Position the side tracks 4D and 4G at the bottom corners of the window.  
b) Mark the screw holes.  
c) Remove the side tracks and screw the 2 bottom screws without entirely tightening the screws. Leaving a space of at least 2 mm.

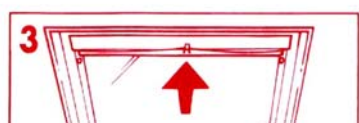
**I** a) Posizionare le guide laterali 4D e 4G in appoggio all'angolo inferiore della finestra.  
b) Marcare il punto in cui devono essere posizionate le viti.  
c) Togliere le guide e fissare solamente le due viti del basso senza stringere (lasciare uno spazio di almeno 2 mm).

**NL** a) Breng de linker- en rechterzijgeleiders (4G en 4D) aan. Deze moeten op de onderste hoeken van het raam rusten.  
b) Markeer de plaats van de schroeven.  
c) Neem de geleiders weer weg en bevestig alleen de onderste schroeven zonder deze aan te draaien. (Laat ze ten minste 2 mm uitsteken).

**D** a) Die Führungsleisten 4D und 4G sind in der unteren Ecke des Fensters anzubringen.  
b) Markieren Sie dann die Stellen für die Schrauber.  
c) Die Führungsleisten herausnehmen und nur die unteren Schrauben anziehen und dabei einen Abstand von mindestens 2 mm lassen.

**E** a) Posicionar las guías laterales 4D y 4G apoyadas a las esquinas inferiores de la ventana.  
b) Marcar el punto donde irán posicionados los tornillos.  
c) Quitar las guías y fijar solamente los dos tornillos de abajo sin apretarlos (dejar un espacio de al menos 2 mm).

**P** a) Posicionar os lados laterais 4D e 4G apoiados aos cantos inferiores da janela.  
b) Marcar o lugar onde irá furar os parafusos.  
c) Retirar os lados laterais e parafusar as duas partes de baixo (deixando espaço de mais ou menos 2 mm).



**F** a) Fixer le coffre (1) en l'introduisant du bas vers le haut dans les supports. Enfoncer à fond.  
b) Fixer les vis à l'arrière du coffre du côté gauche et droite.

**GB** a) Fix the roller case (1) into the brackets by moving upwards from the bottom to snap into place.  
b) Fix the screws, left and right, behind the roller case.

**I** a) Fissare il cassonetto (1) introducendolo dal basso verso l'alto nei supporti. Spingere a fondo.  
b) Fissare le viti dietro al cassonetto dalla parte sinistra e destra.

**NL** a) Bevestig de kap door deze van onder naar boven in de houders te schuiven. Druk hem er zo ver mogelijk in.  
b) Bevestig de schroeven aan achterkant van de kap: links en rechts.

**D** a) Den Rollokasten (1) von unten nach ganz oben in den Träger schieben und fest andrücken.  
b) Die Schrauben auf der hinteren Seite des Rollokastens links und rechts festziehen.

**E** a) Fijar la caja en los soportes introduciéndolos desde arriba hacia abajo empujándolo hasta el fondo.  
b) Fijar los tornillos atrás de la caja de izquierda a derecha.

**P** a) Fijar a caixa nos suportes introduzindo do desde cima para baixo empurrando até o fundo.  
b) Fijar os parafusos atrás da caixa da esquerda e da direita.